

利便性と 落ち着きを纏う街

スーパーや病院などの生活に必要な施設から林間公園などの心安らく憩いの場まで 幅広く揃う街、東林間。駅前の東林間商店街では、1年を通して様々なイベントが催されています。また、ターミナル駅「相模大野」まで一駅という立地。駅ビルや周辺の商業施設が充実しています。晴れた休日には街並みや緑を楽しみながら、お買い物に歩いて出かけることのできる距離です。

成約済

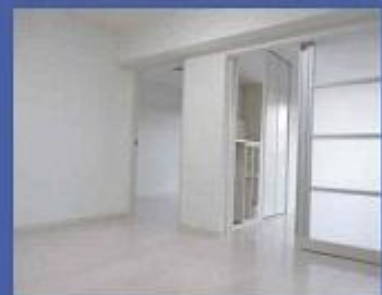
引渡し
即入居可



LIFE INFORMATION — 充実の周辺環境 —

セブンイレブン..... 240m	佐々木歯科医院..... 510m	鶴の台小学校..... 700m
森下記念病院..... 270m	相模原東林間郵便局... 510m	sanwa..... 730m
林間公園..... 370m	新町中学校..... 560m	東急ストア..... 750m
クリエイティブエス..... 460m	ファミリーマート..... 580m	東芝林間病院..... 800m

- 【物件概要】**
- 築年月/平成29年9月
 - 建ぺい率/60%
 - 土地権利/所有権
 - 構造・規模/鉄筋コンクリート造床層根4階建4階部分
 - 容積率/200%
 - 管理形態/全部委託
 - 総戸数/19戸
 - 駐輪場/有 1台1,000円(年間)
- ※EV無し※ペット飼育不可※図面と現況が異なる場合は現況優先と致します。



ランドマークハウス
~LAND MARK HOUSE~ 湘南支店

〒252-0804 神奈川県藤沢市湘南台1丁目15-17
Tel 0466-44-8866 Fax 0466-44-8867

■神奈川県知事免許(4)第24753号 ■(公)全国宅地建物取引業保証協会会員 ■(公)神奈川県宅地建物取引業協会会員
不動産会社間専用図面