

For SALE

# 海老名プラザ16号棟

小田急線「厚木」駅徒歩5分 / 「海老名」駅徒歩18分

## 総戸数662戸の大規模マンション 1階部分のお部屋です

リフォーム物件につき大変きれいです。

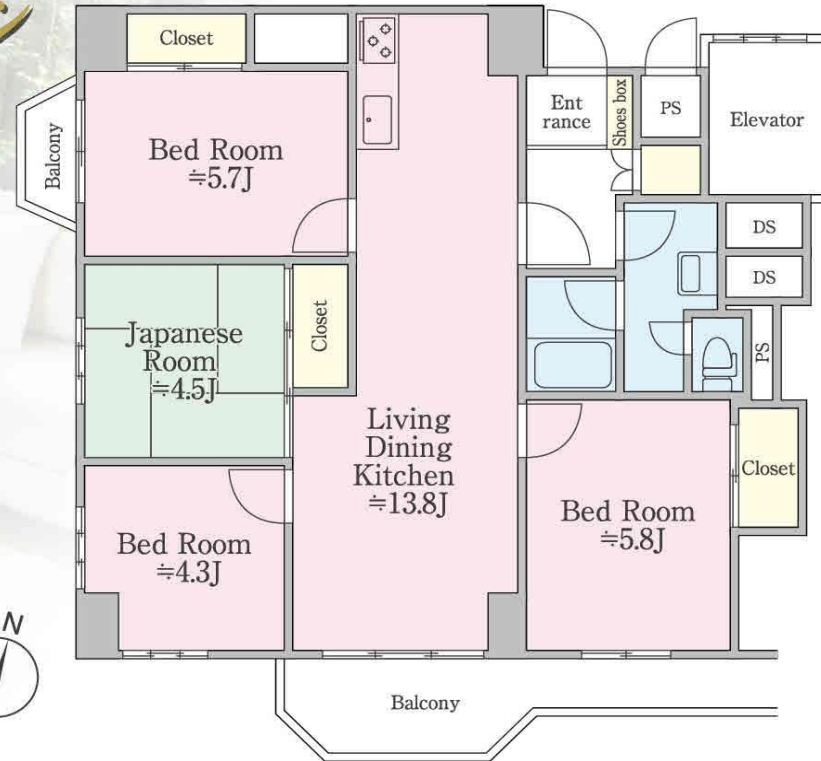
小田急小田原線・相鉄線・JR相模線の3路線、  
「厚木」駅・「海老名」駅の2駅利用可能。

軽快なフットワークでオン・オフの利便性を叶えます。

周辺には商業・行政・教育・公園・医療施設が集積し、住環境良好です。

**成約済**

引渡日  
相談



3路線  
2駅利用可能の  
快適アクセス

南西角部屋  
につき  
陽当り良好

専用  
トランクルーム  
1.97㎡付  
※使用料無償

東急コミュニティー  
による  
常駐管理



### LIFE INFORMATION — 充実の周辺環境 —

中新田小学校 ..... 約990m    海西中学校 ..... 約340m    海老名幼稚園 ..... 約170m  
 さつき町第二児童遊園 ..... 約80m    ファミリーマート ..... 約500m    海老名総合病院 ..... 約700m



### 【物件概要】

- 土地権利 / 所有権
  - 敷地権の割合 / 10万分の165
  - 総戸数 / 662戸
  - 分譲会社 / 東急不動産
  - 管理方式 / 常駐
  - 用途地域 / 第一種住居地域
  - 駐車場 / 空無
  - 設備 / 都市ガス、公営水道、本下水、戸別給湯
  - 備考 / ペット飼育不可
- ※図面と現況が異なる場合は現況優先と致します。

- 土地面積 / 50,765.36㎡
- 構造 / 鉄筋コンクリート造5階建1階部分
- 築年月 / 昭和48年9月築
- 管理形態 / 全部委託(管理組合有)
- 管理会社 / 東急コミュニティー
- 防火地域 / 準防火地域
- エレベーター / 有
- 現況 / 空家

### リフォーム内容

- キッチン交換
- ユニットバス交換
- トイレ交換
- 洗面化粧台交換
- フローリング貼り替え
- 全室クロス貼り替え
- 建具交換
- ハウスクリーニング etc...



ランドマークハウス  
~LAND MARK HOUSE~

〒252-0804 神奈川県藤沢市湘南台1丁目15-17

TEL 0466-44-8866

Fax 0466-44-8867 MAIL: nagamatsu@landmarkhouse.co.jp

■神奈川県知事免許(4)第24753号 ■(公社)全国宅地建物取引業保証協会会員 ■(公社)神奈川県宅地建物取引業協会会員