

For SALE

Eda-nishi 3chome

荏田西3丁目

東急田園都市線「江田」駅徒歩15分

戸建住宅

約25.5帖の広々LDK・広々駐車スペース2台以上
高い気密性と断熱性を発揮させる断熱材、発泡ウレタンを
新規吹付けで住みやすい空間へ生まれ変わりました

現況
空家

引渡し
即日

成約済

LIFE INFORMATION 一周辺環境

- ローソン 410m
- ファミリーマート 540m
- ユーコープ 630m
- 荏田西保育園 750m
- 青葉郵便局 810m



土地面積
72.77坪

南ひな壇で
陽当たり良好

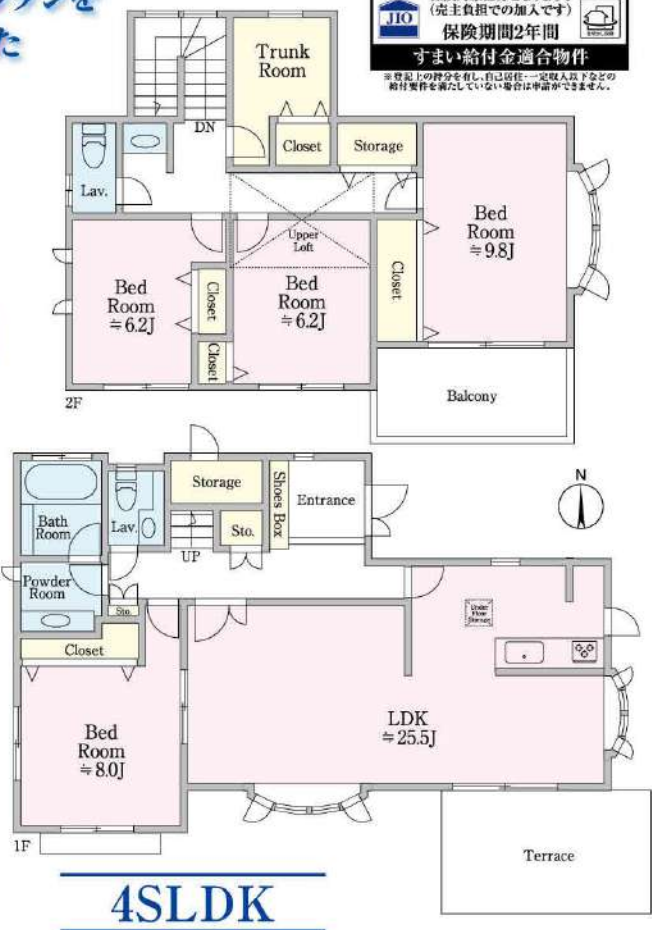
旧分譲地内
(東京急行電鉄株)

リフォーム済み
(平成29年7月)

- 外壁塗装 ■玄関扉交換
- 全室クロス貼替 ■建具交換
- フローリング貼替 ■キッチン交換
- 洗面化粧台交換
- トイレ交換 ■サッシ一部交換
- 発泡ウレタン断熱材新規吹付け

【物件概要】 ■構造規模/木造2階建 ■築年月/平成3年9月
 ■土地権利/所有権 ■地目/宅地 ■都市計画/市街化区域 ■建蔽率/40% ■容積率/80%
 ■用途地域/第1種低層住居専用地域 ■その他の公法制限/第1種高度地区
 ■接道状況/東側約4.5m公道に約13.0m接道 ■引渡し/即日 ■設備/公営水道・公共下水・都市ガス
 ※図面と現況が異なる場合は現況優先と致します。

JIO既存住宅かし保険加入物件
 ※建物基本構造部分と給排水管路が
 保険対象部分となります。
 (完全負担での加入です)
 保険期間2年間
 すまい給付金適合物件
 ※取得上の料金を有し、自己居住一定収入以下などの
 給付要件を満たしていない場合は申請ができません。



学区
荏田西小学校
市ヶ尾中学校



ランドマークハウス
~LAND MARK HOUSE~

〒252-0804 神奈川県藤沢市湘南台1丁目15-17
 TeL 0466-44-8866
 FaX 0466-44-8867 MAIL:honda@landmarkhouse.co.jp

■神奈川県知事免許(4)第24759号 ■(公社)全国宅地建物取引業保証協会会員 ■(公社)神奈川県宅地建物取引業協会会員